



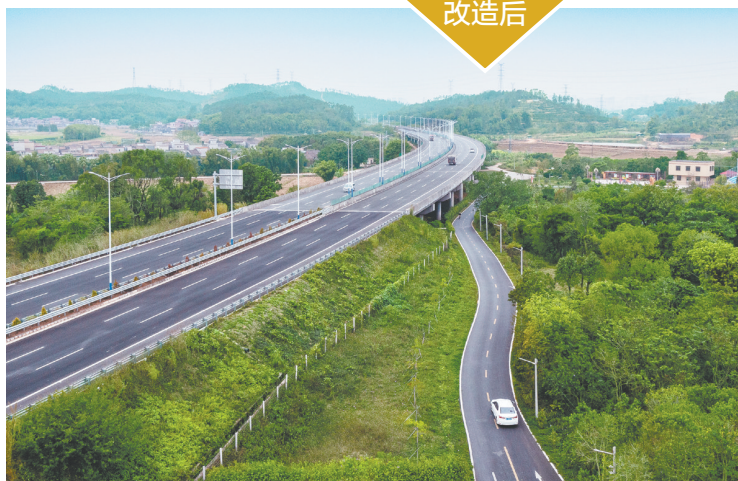
下洞村引入“侨汇里”项目,打造水步文旅中转站。



下洞村持续改善人居环境,完善村内休闲健身设施。



改造前

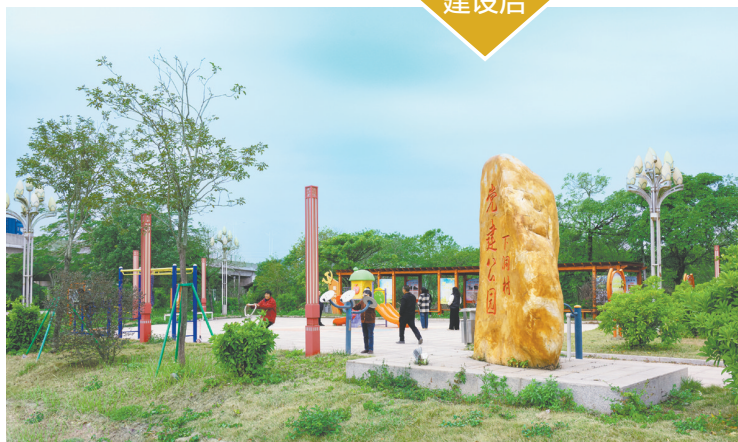


改造后

下洞村持续推进乡道升级改造,于2024年顺利完成2.5公里村内道路的提档升级工作,村民出入更加便捷。



建设前



建设后

建设完成的下洞村党建公园。



改造前



改造后

下洞村推进农房外立面改造,传统骑楼风貌与现代业态相得益彰。



绘就和美乡村新图景 党建为笔 实干为墨 ——台山市水步镇下洞村

治理有序、建设扎实、产业渐兴……在“百千万工程”的引领下,台山市水步镇下洞村以党建为笔、实干为墨,绘就一幅宜居宜业和美乡村的新图景。

走进村庄,青石板路干净整洁,“四小园”错落有致,青砖洋楼间绿意盎然,孩童在公园嬉戏,老人在树下闲话家常。这幅宁静祥和的画面背后,是该村治理体系的持续优化:积分制、清单制落地见效,村规民约深入人心,红白理事会推动移风易俗,新时代文明实践活动开展,自治、法治、德治融合共促,共建共治共享的氛围日益浓厚。

加快补齐基础设施短板,人居环境实现持续改善。16个自然村生活污水治理全覆盖,日常保洁无死角;双龙自然村进村道路完成修复,多条村道加宽畅通,物流车直通田间地头;36栋农房外立面焕然一新,宝兴圩改造稳步推进。

值得关注的是,下洞村产业活力持续迸发。1300平方米标准厂房出租年增收13万元;通过与供销社合作打造农产品销售平台,整合优质农产品进行统一包装销售,提升产品附加值;“侨汇里”文旅中转站投入使用,“爽爽黄鳝饭”成为游客打卡招牌;总投资1亿元的宁济康复医院养老项目正式运营,可提供300张医、养床位,带动当地就业。村民腰包鼓了,日子更有奔头。

(图/江门日报记者 周华东 文/江门日报记者 陈素敏)



▲台山市宁济康复医院是2024年8月成立的民营二级专科医院,为江门市医保定点机构。

双龙自然村是下洞村传统民居保留最为完整的区域,村中有“耀庐”“壁庐”两座洋楼,以及居仁别墅(敬庐)、步云书舍等建筑。这些建筑距今已有100多年历史。



►“爽爽黄鳝饭”是下洞村宝兴圩的41年老字号,也是市级非遗“台山黄鳝饭制作技艺”代表性店铺。



►位于下洞村的台山市味皇调味品食品有限公司是现代调味品生产销售企业,也是国内调味品核心生产与出口基地。