

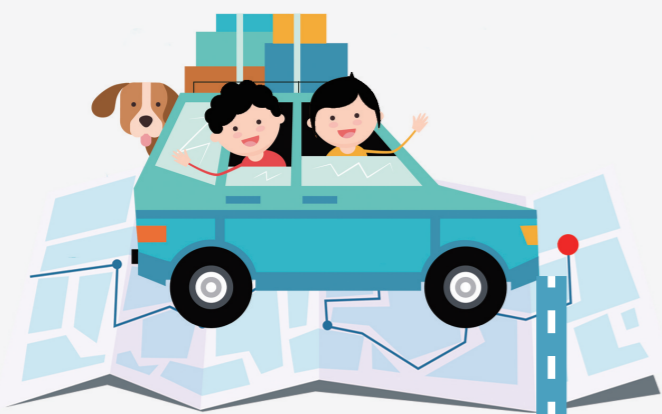
# 闻香辨识中草药、了解饮料生产过程、鉴别真假红木…… 打卡工业科普基地 感受“新会制造”魅力

全国首款碳中和复印纸、“广作”古典家具发源地、高精尖设备和生产线……科技感满满、内涵丰富的“新会制造”，不断走进寻常百姓家，改善人们的生活。

一直以来，新会区坚持科技创新，大力实施创新驱动发展战略。企业作为创新主体，将科普与科技研发、产品推广、创新创业、技能培训等有机结合，纷纷建设科普基地，向社会公众开展有针对性的知识传播，在科普工作中发挥着举足轻重的作用。

今天，本报带领大家走进新会几个工业科普基地，和大家一起感受“新会制造”的魅力。

统筹/冯瑶君 文/冯瑶君 任晓盈 黄胜



## 无限极新会科普教育基地

### 走进“大观园” 趣味“赏百草”

手工制作奶茶、DIY口红、体验中草药农耕……走进无限极新会科普教育基地，就像走进了一个“大观园”，琳琅满目的中草药让人目不暇接，还有生动而有趣的互动体验。

无限极新会科普教育基地位于新会区七堡工业园区无限极生产基地内，被中国食品科学技术学会授予“食品科普教育基地”称号，建筑面积约22万平方米。其中，养生文化体验中心由公司展厅、养生馆、产品馆和口服液智能制造生产线参观走廊四大组成部分，其中穿插了多达数十处养生文化景点、产品展区以及占地面积20000平方米的中草药园，种植了多达500种各省市代表性中草药。

作为“国字号”食品科普教育基地，无限极新会科普教育基地建立了科普接待团队，配有健康管理师6人、江门市政务导游2人、侨都科普讲解大使1人以及持证导游10人。同时，还有接待机器人、60名常年活跃的志愿者，热情地接待到访客。科普接待团队和个人先后获得全国用户明星班组、侨都科普讲解大使等荣誉。

无限极新会科普教育基地从2005年投入使用至今，已有超过441万人次前来参与科普游活动体验。

无限极新会科普教育基地游玩时间约2-3小时，为了增强科普游的趣味性和体验感，基地不断探索开发出大众喜闻乐见、好玩有趣的科普服务特色产品。

基地内配备多列小火车，可穿梭各个点参观游玩。首先，第一站是养生文化体验中心，可以参观中草药石壁、百子柜、入木三分木雕、制药墙、多媒体古方书籍等数码科技，感受到中华优秀养生文化的独特魅力。第二站，是口服液智能制造生产车间参观走廊，这是广东省智能制造试点示范项目，“从田间到舌尖”，生产全流程看得明明白白。在这里，有中草药闻香辨识、芳香保健香囊DIY、接待机器人趣味互动体验等。第三站是多糖提取车间参观走廊，车间配备了高精尖设备、生产线，可以感受企业“智造”的实力。最后一站是参观中草药园，中草药园融入养生文化和典故，内设两大广场和五大园区。在基地内，还可以DIY口红、巧制香囊、古法拓印、手工制作茶饮，做成成品可以品尝，也可以打包带走。

企业为何要花这么多精力打造这个富有趣味性又有学习价值的科普教育基地？

对企业来说，要推动高质量发展，科技是第一生产力。无限极成立至今超过30年，每年投入上亿元用于产品研发与技术提升，先后与英国剑桥大学、美国斯坦福大学、中国中医科学院中药研究所等国内外多家权威科研机构、知名学府紧密合作，源源不断地将科技成果转化应用到生产一线，推动企业行稳致远。

科普既是企业的社会责任，也是向社会公众展示形象的有效途径，无限极希望通过年轻化、趣味化、生活化、故事化的科普活动，吸引更多年轻人了解企业文化、企业科技。

#### ★参观提醒

●无限极新会科普教育基地科普游对公众免费

●需提前两周通过填写参观申请表落实和预约登记(联系人:陈小姐 0750-6707106,或微信号:xhcgty5)

## 新会古典家具城

### 透过文旅窗口 认识“广作”之美

国家AAA级旅游景区——新会古典家具城是新会工业科普游的重要景点之一，它位于中国古典家具之都——广东新会古典家具产业的核心地带，是全国最大的古典家具专业市场之一，拥有10万平方米的中国古典家具之都博览中心和20万平方米的古典家具商业街区，进驻了当地数百家品牌商户，每年平均接待游客量高达10万人次。

中国古典家具之都博览中心(以下简称,博览中心)是新会古典家具城的主体建筑,也是工业科普游的主要目的地。走进博览中心大堂,第一个景点是多张圈椅紧密围成的圆圈,这是新会古典家具城全新打造的一个体验区域“百木齐放”,这些圈椅由不同木材制作而成,在每张圈椅旁,还是摆放了相应的木材标本,这里是了解新会古典家具的第一道窗口。位于三层的“鉴木乐园”也是景点之一,这里收集了100多种国标红木及常用名贵硬木样品,还特别收集了市场上各类真假红酸枝木、缅甸花梨木以及多个国家的刺紫檀和非洲黄花梨木,供游客比较、鉴别,学习交流。四楼的新会古典家具文化博物馆是新会古典家具城景点的“重头戏”,展馆面积约2500平方米,是新会区第一家以古典家具文化展示为主的博物馆。馆内设有祖师鲁班塑像、木工手工工具展示、莲塘古港景点复原、248式榫卯结构展示、古典家具常见171种吉祥纹饰、海南(越南)黄花梨家具精品馆、小叶紫檀家具精品馆、新会传统家具精品展等展厅。除此之外,博物馆中心还有展示超市、桃花岛、3D画廊等多个趣味景点。

了解古代家具相关知识,认识“广作”古典家具的发展历史,感受新会地区古典家具的文化底蕴,新会古典家具城不仅仅是科普基地,还是广东省非物质文化遗产——新会古典家具制作技艺的优秀展示平台,“通过文旅的窗口,让更多人了解新会古典家具,爱上新会古典家具,是新时代下推动行业高质量发展的重要方式。”广东新会古典家具城有限公司策划总监朱青兰表示。

#### ★参观提醒

●新会古典家具城参观收费6元/人(含专业讲解与博物馆门票)

●电话提前预约参观时间(联系电话:0750-6702202)



鉴木乐园、3D画廊等景点寓教于乐,体验感丰富,深受游客青睐。企业供图

## 宝矿力水特新会科普基地

### 探访饮料“出生地” 学习健康补水知识

每到周末,宝矿力水特新会科普基地都会十分热闹。这里是江门市第一家面向一般消费者开放参观的工厂,每年接待自发组织的亲子人数达到1.5万人次,累计接待游客约10万人次。这里不仅是科普教育基地,也成为五邑地区有名的亲子活动打卡点。究竟一瓶宝矿力水特是怎样诞生的?什么是电解质?如何健康补水?这些问题的答案都能在这里找到。

记者了解到,从2013年起,该基地开始对外免费开放,除了法定节假日外,大家可以通过微信或电话预约参观时间。2018年12月,基地获授牌“江门市科普教育基地”,成为官方认可的市民科普学习基地。这里集科普、体验、娱乐于一体。基地设计了四个活动环节:科普健康知识趣味小课堂、参观生产线长廊、全息投影人体科学体验和互动游戏,将安全体验、知识传播、思维启迪、趣味游览融为一体,可以称得上是一个沉浸式的科普基地。最值得一提的是其中的参观环节,大家可以在这里看到宝矿力水特整条生产线,还可以品尝“新鲜出炉”的宝矿力水特。在参观过程中,市民可以学到健康补水、预防中暑和预防

流感的知识,还可以通过全息投影技术沉浸式体验和电解质在身体里起到的作用。在最后的游戏环节,基地还为参观的市民准备了纪念品,希望大家在游玩过后身心都满载而归。

另外,该基地还会根据不同时期,准备不同主题的参观活动,比如疫情防控、亲子乐游等,不少市民成为基地的“常客”,多次参加不同主题的活动,玩得开心之余还能学到实用知识。该基地接待最多的是学生,他们在这里开展课外学习,不仅可以近距离、多角度接触工业科学,感受科学魅力,同时也开阔了眼界,拓宽了知识面,激发了学习兴趣。

该基地还是行业的“宣传大使”,为大众提供了及时、丰富的行业科普服务,进一步发挥辐射带动作用,引导和帮助企业客观、科学地认知饮料行业,营造行业可持续发展、和谐发展的良好社会环境。据悉,为了与行业高质量发展方向接轨,在不久的将来,基地将全面升级参观路线、设施设备,希望大家能在基地了解到饮料的生产过程,关注食品安全,学习科学知识。

#### ★参观提醒

●宝矿力水特新会科普基地免费对公众开放

●组团人数达35人以上提供大巴车免费接送(60公里范围内)

●除法定节假日外均接待参观,可电话或微信提前预约参观时间(电话:0750-6393660,微信:xh6393660)

## 亚太森博(广东)纸业有限公司 科普实践基地

### 见证“一棵树” 变成“一张纸”

纸张的生产过程是怎样的?如何把废纸再利用,变废为宝?走进亚太森博(广东)纸业有限公司科普实践基地,开启一次未来“零碳生活”的畅想之旅。

亚太森博(广东)纸业有限公司科普实践基地位于双水镇。

在基地体验式展厅入口处,绿意盎然,让人仿佛置身丛林之中。随着逐步深入,造纸实验室和世界级的纸张生产流水线展现在眼前。展厅内详细展示纸张的生产制作过程,参观者可以深入了解“一棵树”变成“一张纸”的全过程。参观结束,参观者还可以亲自动手,体验一把变废为宝的魅力。

“把废纸撕碎,放在搅拌机里,用水泡两分钟,再把纸搅成纸浆;然后取出模具,把网格放在模具底下,铺上一层纱网,再均匀地涂上一层搅拌好的纸浆;在铺平的纸浆上再放上一层纱网和隔板,用滚筒把水分压出来;最后把隔板轻轻拿开,取出已具雏形的半干纸,烘干之后就能成为一张新纸了。”亚太森博(广东)纸业有限公司工作人员介绍,“这是我们公司的保留项目,深受参观者欢迎”。

据悉,亚太森博(广东)纸业有限公司成立于2002年,是新加坡金鹰集团旗下亚太森博集团成员,主要从事文化用纸的生产与销售,项目总投资额超100亿元,年产150万吨高档文化用纸,是中国最大的高档文化纸生产商之一。2019年6月,本报青苹果小记者团实践基地在亚太森博(广东)纸业有限公司挂牌成立,至今已近4年。

“开发永续资源,创造美好生活是公司的宗旨。希望通过科普活动,让参观者认识到‘纸’的来之不易,并学习更多环保知识,了解环保的意义。”该公司总经理洪庆隆表示。

据统计,2014年至今,亚太森博(广东)纸业有限公司已举办8届《中小生环保绘画比赛》和《百旺杯华语手抄报大赛》。该公司还坚持每季度举行校企同行,开展“小小造纸家”项目。

“通过‘小小造纸家’活动,我们懂得了纸张的来之不易,以后我们会更加珍惜用纸。”青苹果小记者表示。

“我们带领一批又一批青少年感受环境保护的社会责任感,引导他们树立正确的生态文明理念,工业科普旅游对孩子来说是非常有意义的。”本报青苹果小记者团带队老师表示。

#### ★相关新闻

### 新会连续获评 全国科普示范区

江门日报讯(记者/冯瑶君)记者昨日从新会区科协获悉,新会连续四次获评全国科普示范区。

2022年,新会区在全市率先推行科普阵地建设经费补助办法,支持符合条件的企事业单位及机构申报国家、省、市科普教育基地。目前,新会区共有20个科普基地,其中国家级科普示范基地1个,省级科普教育基地8家,市级科普教育基地10家,区级科普教育基地1个。其中,无限极(中国)有限公司获评2022-2023年度广东省十佳科普教育基地。此外,新会区还建成江门市科普示范镇(街)2个,5个省级科普示范社区和3所市级特色教育学校。

同时,新会区将科技工作与科普工作相结合,探索“科普基地+高新企业”工作模式,建立“新会云科普基地”微信小程序,结合“工业旅游+科普教育”公益活动,推出多条工业科普游的线路,市民可以通过“线上浏览”“线下打卡”等方式获得科普宣教新体验。

为鼓励社会多元主体广泛参与、深入挖掘和综合利用社会科普教育资源,提升科普公共服务质量,新会区每年都积极开展区级科普教育基地评选、认定工作,形成全社会关心、支持、参与科普工作的新局面,营造出有利于提升全民科学素质的良好社会氛围。



学生对造纸过程很感兴趣。企业供图



小朋友在轻松愉快的氛围中学习健康补水知识。企业供图