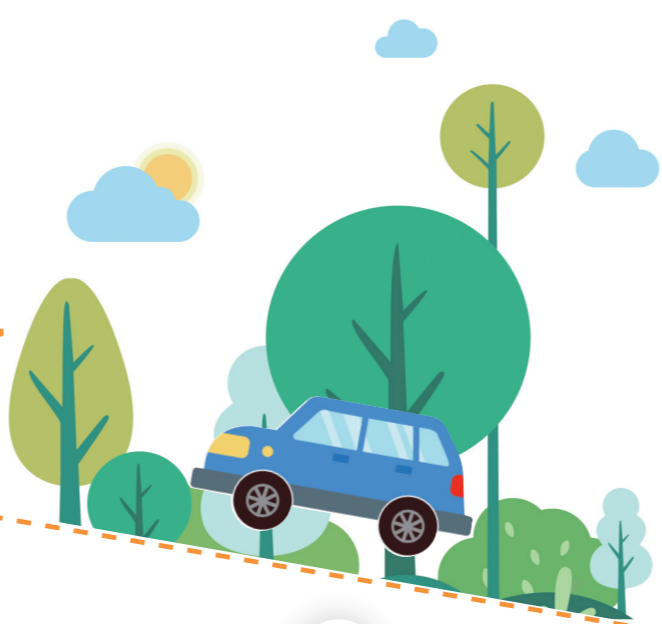


高温暴晒之下,不少车主的爱车备受“烤”验 炎炎夏日,汽车如何“纳凉”?

“一打开车门,热气便扑面而来,我感觉车内都快有50℃了,像蒸笼一样。”车主刘小姐无奈地对记者说。随着三伏天开启,停在户外的汽车可以说是高温下备受“烤”验,车内气温一路飙升,让车主和乘客倍感不适。那么,汽车被暴晒后,车主该如何给爱车降温呢?

文/图 江门日报记者 陆沿任



C

可放置遮阳板 尽量在树荫下停放

那么,在露天停车场停车时,该如何尽量减少暴晒给爱车带来的伤害?苏杰清说,如今停车位紧张,很多情况下能为爱车找到车位已经是万幸了,车主根本没空考虑暴晒这个问题。尽管如此,他还是建议广大车主,在露天停车场要尽量选择停放在树荫下或者高楼大厦的阴影里,同时将车尾朝向日晒的方向,因为后挡风玻璃比前挡风玻璃小,这样可以减少进入车内的热量,避免车内温度快速升高。停放好车辆后,可在前后挡

风玻璃处放置遮阳板,以防阳光直射。需要注意的是,遮阳板的降温效果与它的反射率有关,反射率越高,效果就越好。此外,贴膜也是不错的选择。好的车膜不但不会影响车主的视线,还能吸收太阳的热量,防止70%以上的光线进入车内,达到防晒的效果。孙涛则表示,像打火机、充电宝、电池等易燃物品千万不要放在车内。有很多车主喜欢把香水或香薰放在汽车的中控台上,而大部分香水或香薰含有酒精成分,在持续高温暴晒下很可能发生自燃。

D

给爱车降温 可尝试反复开关车门

高温之下驱车外出,爱车难免被暴晒一番,这时候该如何降温?苏杰清告诉记者,汽车降温首选物理方法,比如反复开关车门。开关车门的目的是加快车内空气的流

动,空气经交换后即可实现降温。他建议,当爱车车内温度较高时,车主可以先启动车辆,这时不用开空调,而是把副驾驶一侧的车窗打开,再把副驾驶位的车门反复开关10次左右,车内温度能在2分钟下降近10℃。苏杰清提醒,车主可以在开窗行驶一两分钟后关闭车窗并开启空调,汽车空调一定要调为内循环,制冷时最好让空调风向上吹,利用冷空气会自然下沉的特性,让冷空气更快遍布车内每个角落,这样不一会儿就可以让车内温度降至正常水平。

对于部分车主而言,还有更快捷的方法。有些新车现在已经配备了远程启动功能,车主可以提前5分钟用手机App远程启动车辆和空调,待汽车降到合适的温度后再出发。车主小陈告诉记者,自己的爱车配备了远程启动功能,只要在停车前把车内空调温度调到最低然后再熄火,下一次使用远程启动时,空调就能随之开启并设定为最低温度,实现迅速降温,自己不用再像以前那样边晒边等汽车降温。

甄健威则表示,车主也可以使用汽车降温剂,在开车前把汽车降温剂喷洒在座椅、方向盘等位置,能让车内温度瞬间下降。

封闭式停车场少 爱车难免被暴晒

上周,记者通过“江门日报”微信公众号做了一个有关汽车被暴晒的调查。84%的受访者表示“爱车经常被暴晒”,9%的受访者表示“爱车偶尔被暴晒”,仅有7%的受访者表示“爱车很少被暴晒”。

对于爱车被暴晒,大部分受访者感到很苦恼。不少受访者表示,爱车被暴晒,主要是因为找不到封闭式停车场,也有部分车主表示是因为停车位不够。

“家里有两辆车,但只买了一个停车位。老婆的车停到地下车库,那我的车就只能停在小区附近的马路边。”罗先生告诉记者,一到夏天,汽车难免会被连续暴晒几个小时。到了用车的时候,自己一坐进去就汗流浹背。有时为了赶时间,只好把空调开到最大,忍受着滚烫热气驾驶,很无奈。

一汽丰田江门华通4S店服务部部长苏杰清提到,本来江门的停车场就不算多,搭建有遮阳设施的封闭式停车场就更少了。一到夏天,不少汽车就得每天接受“烤”验。

上周,周先生驱车到市区一家商场购物。他告诉记者,当时看到室外停车场有位置,就直接停了下来。“天气真是太热了,我离开时的户外温度应该有39℃左右。车子才被停在室外没多久,车内温度就升到50℃以上,人根本没办法进去。”周先生说。

有同样感受的还有张小姐。她说,入夏以来,由于公司没有封闭式停车场,她只能让车子接受“日光浴”。一般开车前都得先打开发动机、空调还有全部车窗,吹大概10分钟后才敢坐进车内。“直接坐进去肯定受不了,坐垫和方向盘都很烫。人站在外面等车子降温其实也相当煎熬,温度太高了。”张小姐无奈地说。

烈日当空 汽车也会“受伤”

在烈日下长时间暴晒,人很可能会中暑,那汽车是否也会受到伤害?根据调查显示,96%的受访者认为“暴晒对小车有害”。

雪佛兰江门汇通4S店售后经理孙涛告诉记者,新车的漆面必须经过烘干机的高温烘烤,自然也经得起太阳的暴晒,不过车身上的一些塑料和橡胶就有可能被晒化。另外,汽车经过一段时间的使用,车漆情况如果不是那么好的话,长期在高温下暴晒也有可能出现变色等问题。他还提到,长时间暴晒会让散热器的效果减弱,进而影响汽车空调系统的制冷效果。

值得注意的是,在日常生活中,大部分的汽车自燃就是由汽车发动机被高温暴晒引起的。孙涛介绍,一方面,车辆长时间停放在烈日下,车内持续积聚热量,温度不断升高,就可能导致发动机自燃;另一方面,高温会加速汽车电线老化,造成短路,也可能引燃车内的可燃物。“高温暴晒还会激发车内甲醛的释放。”

长城江门区域总经理甄健威表示,甲醛是一种无色、有着强烈刺激气味的物质,对人体危害很大。很多车主都喜欢给汽车配备坐垫、脚垫等配饰,这些物件大多含有黏剂,而黏剂大部分都是用尿素甲醛树脂粘合在一起的,长时间暴晒会让这些物件释放大量甲醛。同时,汽车内饰含有皮革、织物、硅胶等材料,长时间暴晒也容易使它们释放比平时更多的有害气体。此外,经过长时间暴晒,汽车内饰也更容易老化变形,严重时还会影响正常工作。



艳阳高照,汽车在户外备受“烤”验。



官方指导价4.69万元 吉利熊猫卡丁亮相江门



吉利熊猫卡丁采用了小方盒子造型,整体十分具有辨识度。

近日,吉利汽车旗下熊猫家族新成员——A00级微型车熊猫卡丁亮相吉利江门鑫源4S店,官方指导价4.69万元。

吉利熊猫卡丁是一款独具特色的微型电动车,为追求个性与乐趣的年轻人量身打造。外观方面采用微型车常见的小方盒子造型,整体十分具有辨识度。前脸为窄条幅封闭式前格栅,并在边缘加入饰条装点,搭配圆形的大灯组,显得Q萌可爱。其设计灵感来源于卡丁车,高度还原了游戏中的卡丁车造型,同时配备了14英寸的竞速拼色轮毂、宽体前后包围、竞速飞行尾翼以及极具辨识度的爆速冲刺装饰件,不仅充满速度感,还提升了运动气质。

内饰部分,吉利熊猫卡丁采用动感冲锋座舱设计,提供超加粉、百分百等充满二次元风格的配色,车内配备人体工学高回弹耐脏耐磨免洗皮质的竞速时空座椅,9.2英寸活力焕彩仪表,8英寸悬浮式中控大屏以及运动换挡旋钮。其中,9.2英寸仪表可显示超过50项行车信息,并支持多色背光;8英寸中控屏支持无线

投屏、无感互联、语音控制、导航、听歌等功能。

动力上,吉利熊猫卡丁搭载后置后驱的30千瓦驱动电机,峰值扭矩为110牛·米,起步速度快、爬坡性能优,最高车速可达100公里/小时,它具备Normal和Sport两种驾驶模式以及三级可调能量回收功能,满足不同的驾驶需求。同时,配备22kw直流快充与3.3kw交流慢充功能,30分钟即可将电量由30%充至80%,实现全场景补能。

值得一提的是,在安全配置方面,吉利熊猫卡丁采用“笼式车身+侧防撞钢梁+激光焊接车顶”设计,打造全方位安全“结界”,并配备上坡辅助、带刹迹倒车影像、倒车雷达、EPS+ABS+EBD等电子安全系统,主驾安全气囊、儿童安全座椅接口、胎压报警等,时刻守护行车安全。此外,吉利熊猫卡丁支持手机App远程控制,具备远程查询、远程寻车、远程控制开闭车锁及空调等功能,还配备手机蓝牙钥匙功能,支持“无感进入+无感启动”,让驾驶更加轻松便捷。

(文/图 红林)

文明健康 有你有我

人人参与环境整治 天天享有健康生活



中共江门市委宣传部

江门日报社